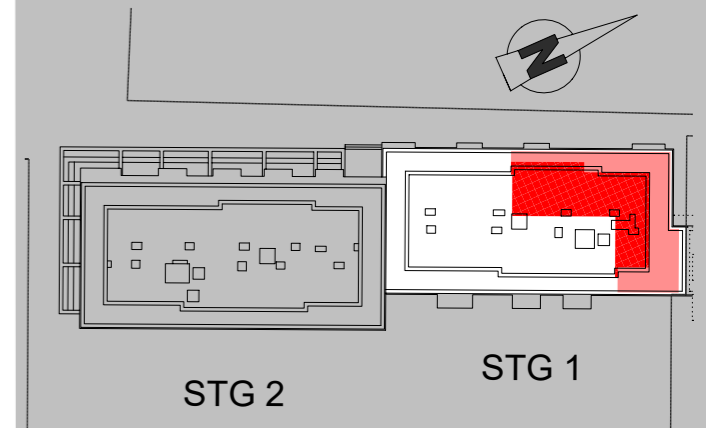


LEBEN AM LANGEN FELDE

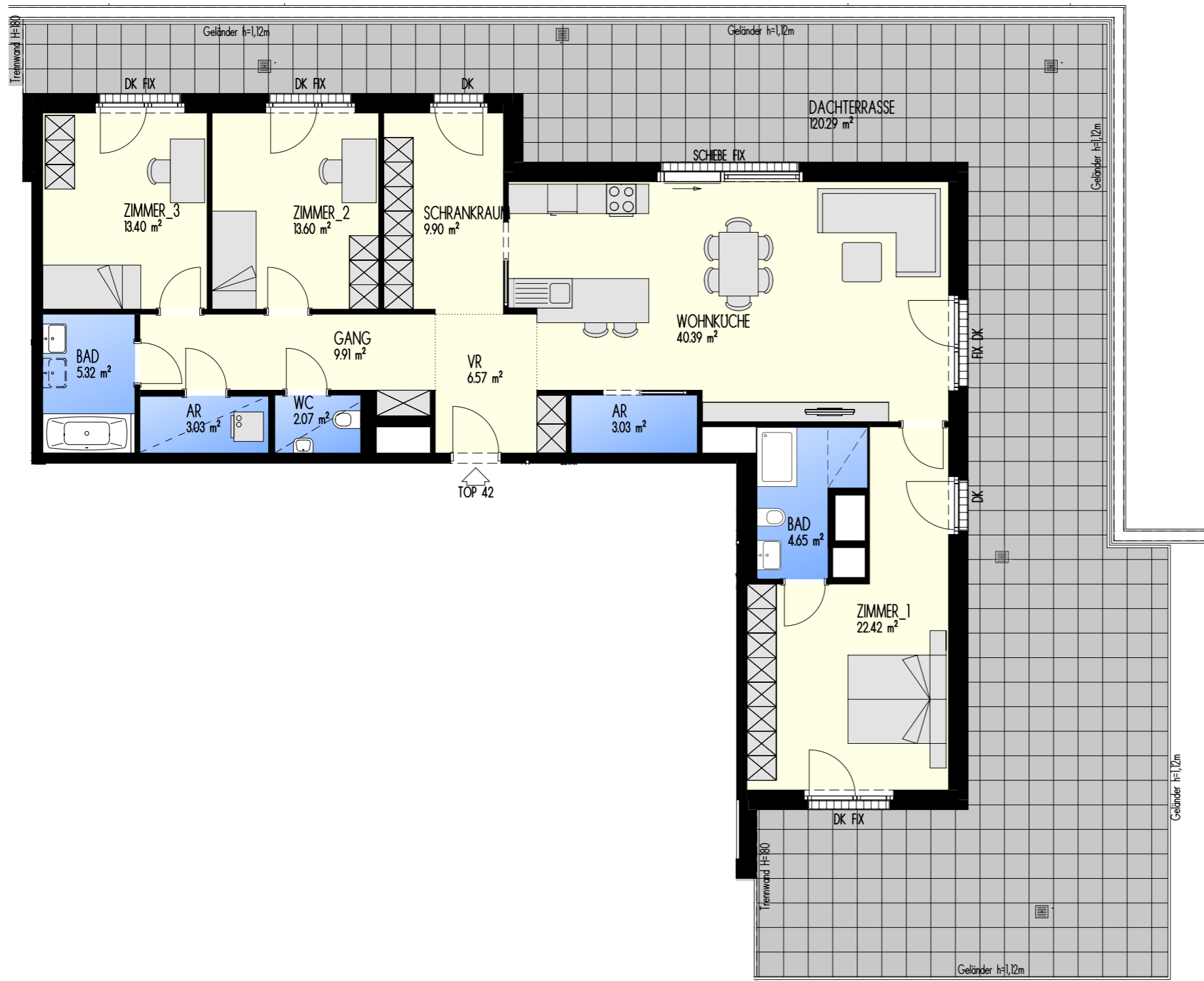
1220 WIEN,
BERTHA-VON-SUTTNER-G. 4

GESCHOSS: DG
STIEGE/TÜR: 1/42
FREIFINANZIERTES EIGENTUM

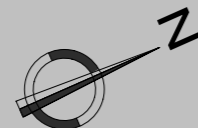


4 ZIMMER WOHNUNG

Einrichtungsvorschlag nicht Vertragsgrundlage
Strichliert dargestellte Sanitärgegenstände
sind ein Vorschlag (Leitungen nicht vorgerichtet)
Nebenträume eventuell geringere Raumhöhe
Technisch erforderliche Änderungen vorbehalten



Maßstab: 0 1m 2m 3m 4m



Stand 30.11.2020

TOP 42	
WOHNFL	134.29 m ²
GESAMT	134.29 m ²
TERRASSE	120.29 m ²

BAUTRÄGER:

Wiener Heim Wohnbau GesmbH
1220 Wien, Donau-City-Strasse 1
Tel.: 0800 - 20 10 20,
Internet: www.mischek.at



Man lebt nur einmal. » Mischek