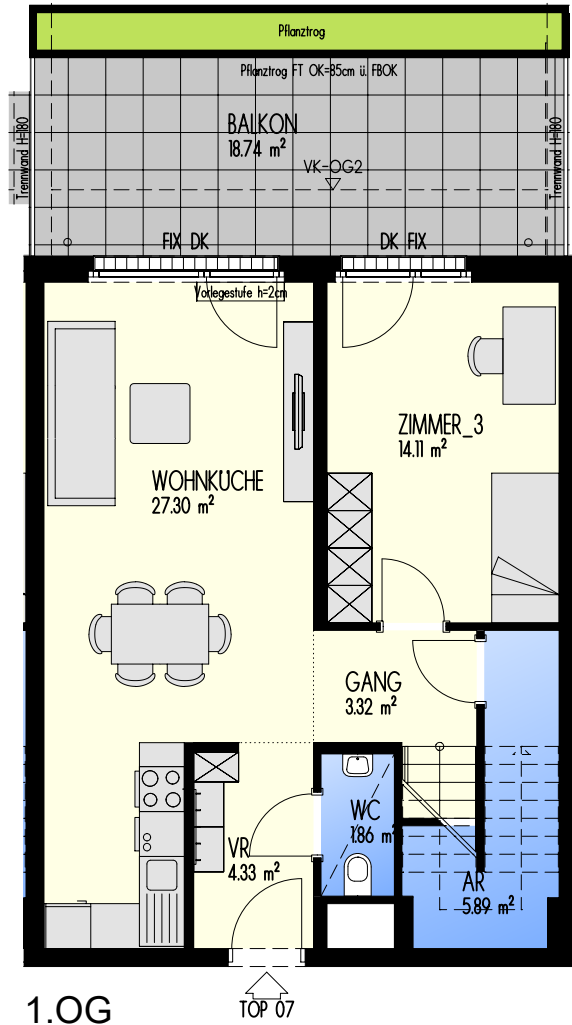
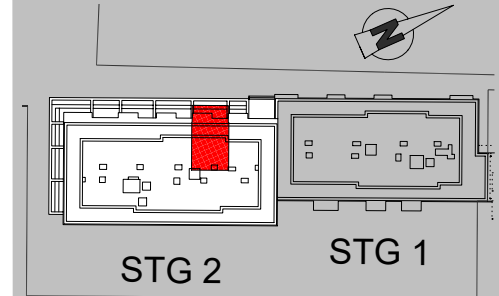


LEBEN AM LANGEN FELDE

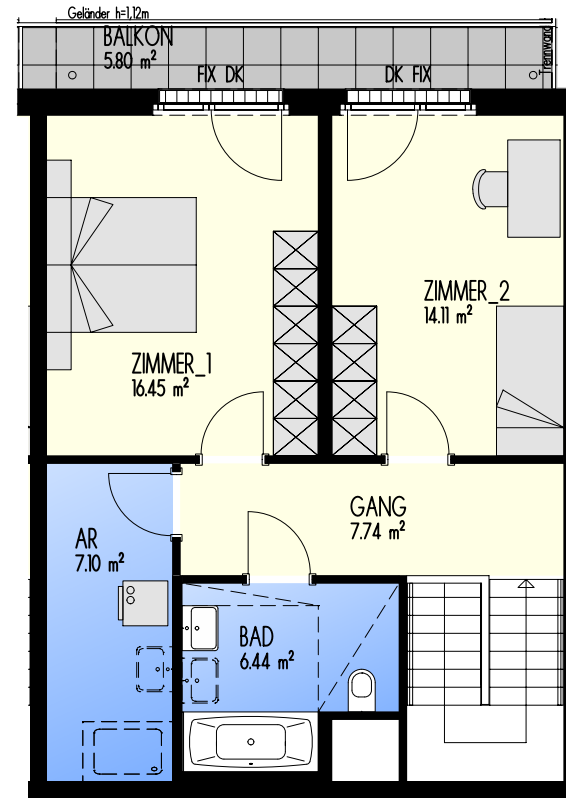
1220 WIEN,
BERTHA-VON-SUTTNER-G. 4

GESCHOSS: 1.OG
STIEGE/TÜR: 2/07
FREIFINANZIERTES EIGENTUM



1.OG

TOP 07



2.OG

Maßstab: 0 1m 2m 3m 4m



Stand 09.02.2021

TOP 07	
WOHNFL	108.70 m ²
GESAMT	108.70 m ²
BALKON	24.54 m ²

BAUTRÄGER:

Wiener Heim Wohnbau GesmbH
1220 Wien, Donau-City-Strasse 1
Tel.: 0800 - 20 10 20,
Internet: www.mischek.at

4 ZIMMER WOHNUNG

Einrichtungsvorschlag nicht Vertragsgrundlage
Strichliert dargestellte Sanitärgegenstände
sind ein Vorschlag (Leitungen nicht vorgerichtet)
Nebenräume eventuell geringere Raumhöhe
Technisch erforderliche Änderungen vorbehalten



Man lebt nur einmal. » Mischek